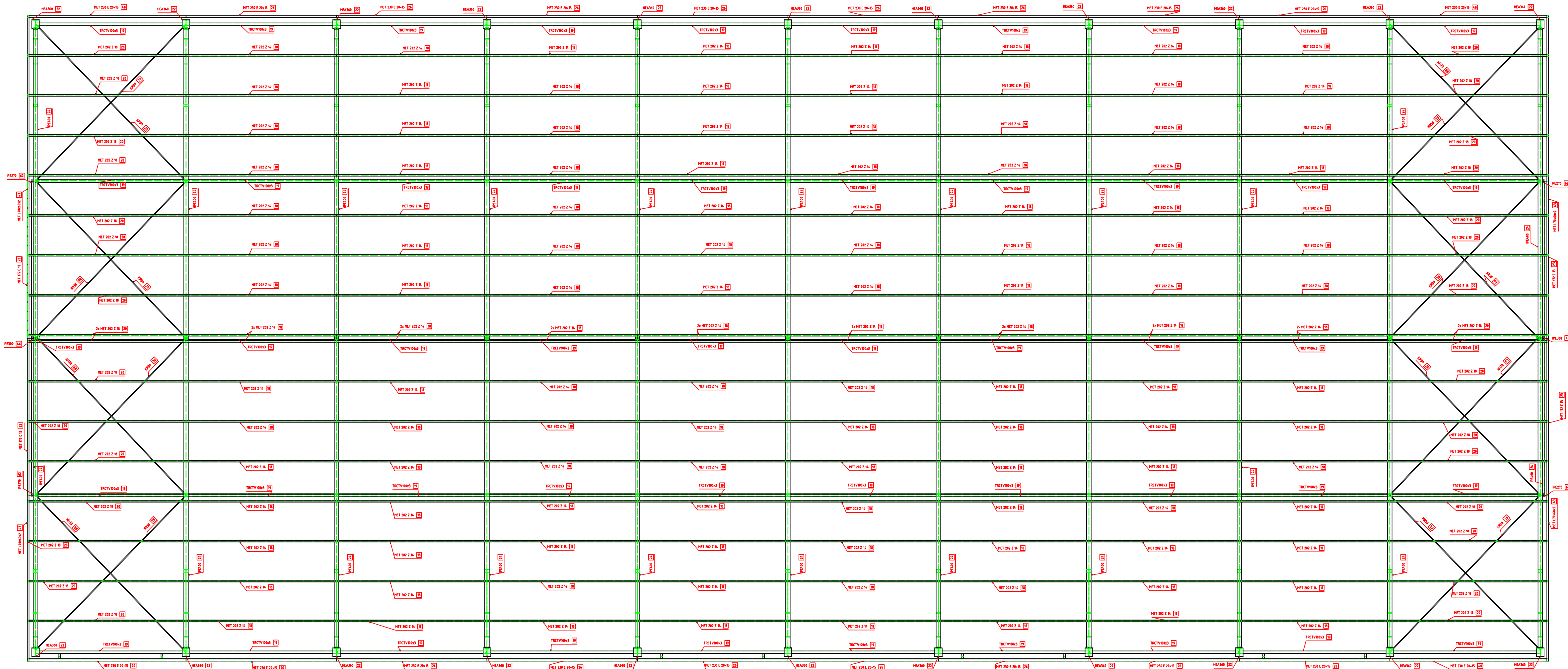


Půdorys střechy



POZN.: dokumentace je provedena ve stupni pro výběr dodavatele stavby.  
Detaily napojení OK a spoje ocelové konstrukce budou dořešeny v dalším stupni dokumentace.

STUPEŇ PŘÍPRAVY POVRCHU SA 2.5

NÁTEROVÝ SYSTÉM	TL[μm]	DRUH BARVY	ODSTÍN
ZÁKLADNÍ NÁTER	—	—	—
PROTIPOŽÁRNÍ NÁTER	—	—	—
VRCHNÍ NÁTER	—	—	—
ZINKOVÝ NÁTER	—	—	—
POZNÁMKA	—		

PŘÍPRAVA SVAROVÝCH PLOCH DLE ČSN ISO 9692-1

V-svar

1/2V-svar

K-svar

VŠEOBECNÉ POKYNY PRO ŠROUBOVÉ SPOJE:  
KATEGORIE ŠROUBOVÝCH SPOJŮ DLE ČSN EN 1993-1-8:  
SPOJE NAMÁHANÉ SMYKEM - KATEGORIE A - NEPŘEDPÍJATE  
SPOJE NAMÁHANÉ TAHEM - KATEGORIE D - NEPŘEDPÍJATE

POSTUP UTAHOVÁNÍ NEPŘEDPÍJATÝCH ŠROUBŮ SE ŘÍDÍ DLE ČSN EN 1090-2  
KAŽDÝ ŠROUB VE SPOJI SE MUŽÍ DOTÁHNOUT NEJMÉNĚ DO PLNÉHO DOTAŽENÍ.  
PLNÉ DOTAŽENÍ - UTAHNOUT SILOU JEDNOHO MUŽE ZA POUŽITÍ NORMÁLNÍHO KLÍČE BEZ PRODLOUŽENÍ RAMENE.

POZOR NA PŘETAŽENÍ MALÝCH NEBO KRÁTKÝCH ŠROUBŮ!

Provedení OK dle:  
Úchytky tvarů a rozměrů OK dle:  
Dokumenty materiálů dle EN 10204:  
Požadavky na základní materiál dle EN 10164:  
Požadavky na základní materiál dle EN 10164:

EN 1090-2  
☒ EN 1090-2  
☐ 3.2 pro S235  
☐ Z15  
☐ ISO 13920  
☐ 2.2 pro S355  
☐ třída S1  
☐ Z35  
☒ 3.1  
☒ třída S2  
☐ Z35

Příprava svar.ploch dle:  
Vizuální kontrola svarů (VT)dle:  
Stupeň připustlosti dle:  
Stupeň připustlosti (UT) dle:  
Stupeň připustlosti (RT) dle:

ISO 9692-1  
ISO 17637  
ISO 5817  
☐ B  
☒ C  
☐ D  
EN 1712  
☐ 2  
☐ 3  
EN 12517  
☐ 1  
☐ 2  
☐ 3

Přídavný materiál pro procesy svařování dle ISO 4063:  
135 (MAG)  
ochranný plyn ISO 14175-M24 (FERROMAXX 15)  
přídavný drát ISO 14341-A-G424M381  
(OK ARISTOROD 12.50) 121 (SAW)  
tavidlo: EN 760-S A AB 1 67 AC H5 (OK FLUX 10.71)  
příd. drát ISO 14171-A-S 384ABS2 (OK AUTROD 12.20)  
111 (MMA)  
elektroda: pro S235 ISO 2560-A-E 38.3 B42 (E-B 121)  
pro S355 ISO 2560-A-E 42.38 (E-B 123)

Investor : Sompso a.s.

Stavba : Hala na třídění odpadu

Místo stavby : Roučkovice (Hrádek)

**PKD** s.r.o.

CELOVÉ PRŮMYSLOVÉ STAVBY  
KOTLE NA SPALOVÁNÍ BIOMASY  
e-mail: pkd@pkd.cz  
www.pkd.cz

Dělnická 413/V 380 01 DAČICE

Všechna práva vyhrazena pro PKD s.r.o.

Ocelová konstrukce haly

Půdorys střechy

	Jméno	Datum	Projekt č. :
Objednavatel	Ing. Šlechta		
Statický výpočet	Ing. Smrčka		
Vypracoval	Šindelář, Ing. Šlechta	12. 8. 2015	Měřítka : 1:100
Datum tisku :	Jméno souboru : C:\...PKD_2014\Sompso\Sompso.dwg		Výkres čís. : D3.03
	Materiál :		